



Archer AX73

AX5400 Двухдиапазонный гигабитный Wi-Fi 6 роутер



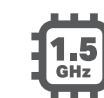
Wi-Fi со скоростью до 5400 Мбит/с†



Широкое покрытие благодаря шести производительным антеннам



Больше подключений OFDMA + MU-MIMO**



Трёхъядерный процессор 1,5 ГГц

Особенности

Wi-Fi 6 Быстрее. Дальше. Мощнее.

Благодаря поддержке стандарта Wi-Fi 802.11ax Archer AX73 выводит Wi-Fi на новый уровень, при этом сохраняя обратную совместимость со стандартами 802.11a/b/g/n/ac.



Гигабитный Wi-Fi для стримов с разрешением 8K

Archer AX73 работает по схеме 4×4, поддерживает ширину канала 160 МГц (HT160) и достигает скорости до 4804 Мбит/с на 5 ГГц, позволяя одновременно смотреть несколько потоковых видео с разрешением 8K и скачивать файлы на высокой скорости^{†‡}.



Возможность подключения множества устройств

OFDMA и MU-MIMO позволяют передавать данные по шести потокам сразу на несколько устройств, значительно уменьшая задержку и позволяя увеличить количество одновременно работающих приложений^{†*}.



Умное энергосбережение

Target Wake Time позволяет экономить энергопотребление, активируя подключение питаемых от аккумулятора устройств лишь в определённое время[†].



Обратная совместимость

Поддержка нового стандарта Wi-Fi и совместимость с предыдущими стандартами 802.11a/b/g/n/ac.

TP-Link HomeShield

Сервис премиум-защиты TP-Link обезопасит домашнюю сеть с помощью новейших функций защиты сети и IoT-устройств*.



Защита сети

Обнаружение киберугроз обеспечит конфиденциальность и защитит подключённые устройства.



Приоритизация (QoS)

Приоритизируйте устройства или задачи, чтобы для них выделялась максимальная пропускная способность.



Родительский контроль

Управление временем доступа к сети и блокировка непристойного контента.



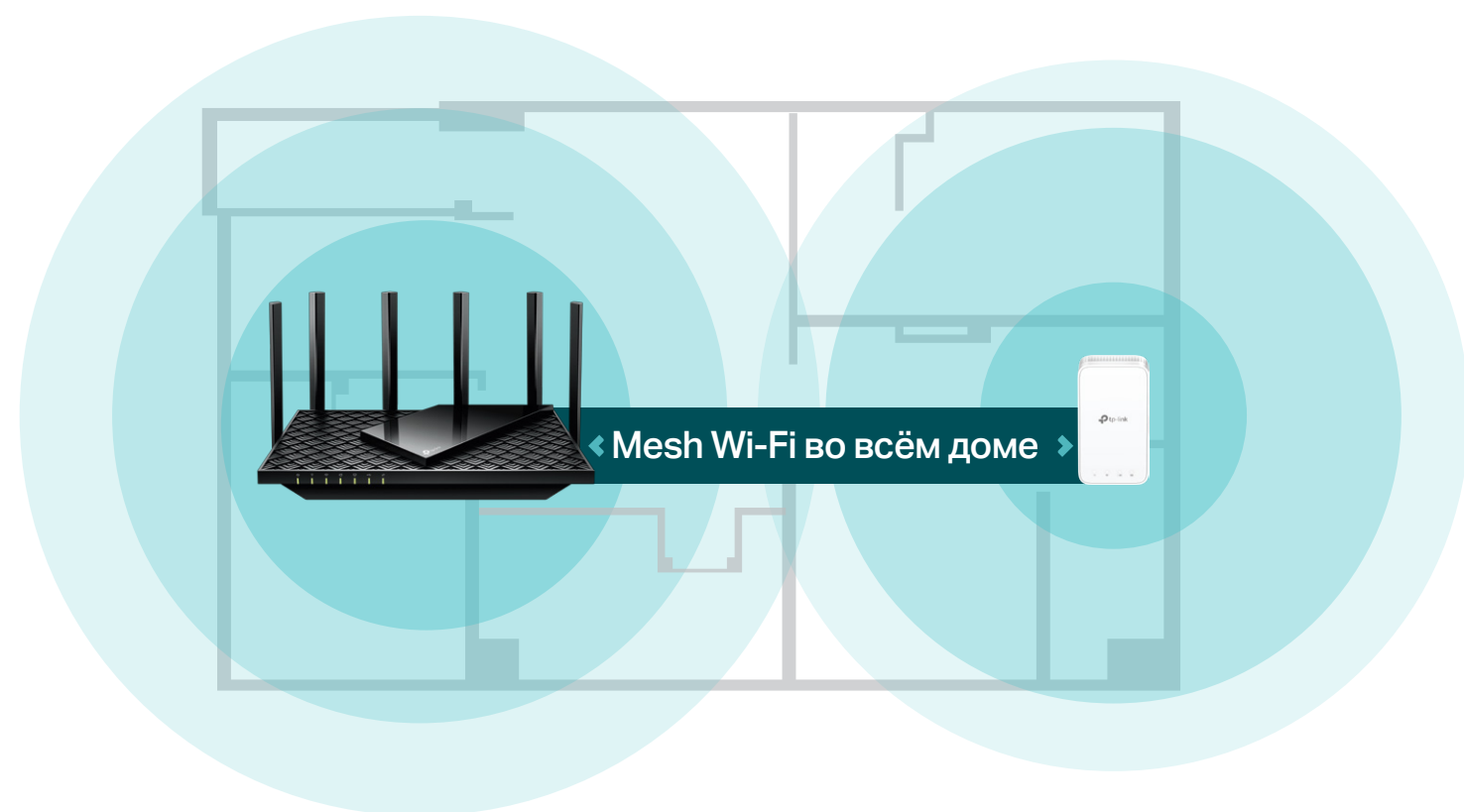
Подробные отчёты

Доскональная статистика и сведения о домашней сети.

Особенности

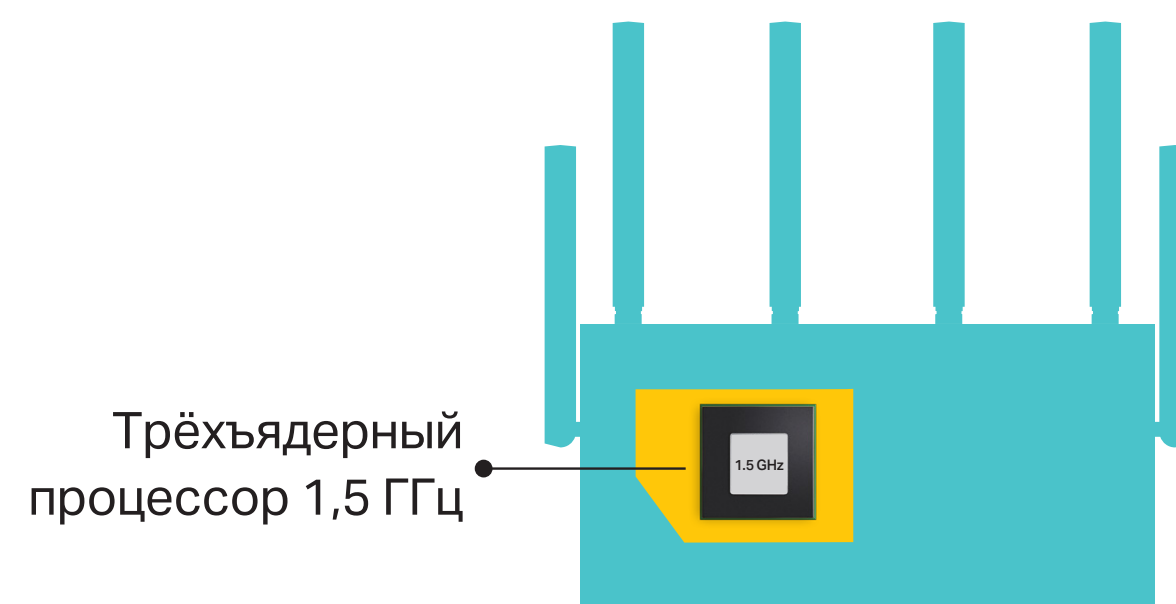
Wi-Fi во всём доме

Шесть высокопроизводительных антенн и технология Beamforming обеспечат широкое покрытие, а технология OneMesh™ позволит создать единую бесшовную сеть во всём доме и забыть про слабый сигнал и задержки при перемещении по дому.



Мощный процессор 1,5 ГГц

Трёхъядерный процессор с тактовой частотой 1,5 ГГц позаботится об обработке огромных объёмов данных и минимизации задержки в домашней сети для плавной работы.



Особенности

Шифрование WPA3

Новейший протокол сетевой безопасности WPA3 обеспечит повышенную кибербезопасность. С более надёжным шифрованием Wi-Fi паролей и улучшенной защитой от брутфорс-атак домашняя Wi-Fi сеть будет в безопасности*.



Общий доступ к USB-накопителю

Подключайте USB-накопители, чтобы быстро делиться фотографиями, фильмами или музыкой со всеми, кто подключён к домашней сети, либо просто создайте резервное облачное хранилище. Создайте гостевую сеть, чтобы было отдельное подключение и повышенная безопасность.

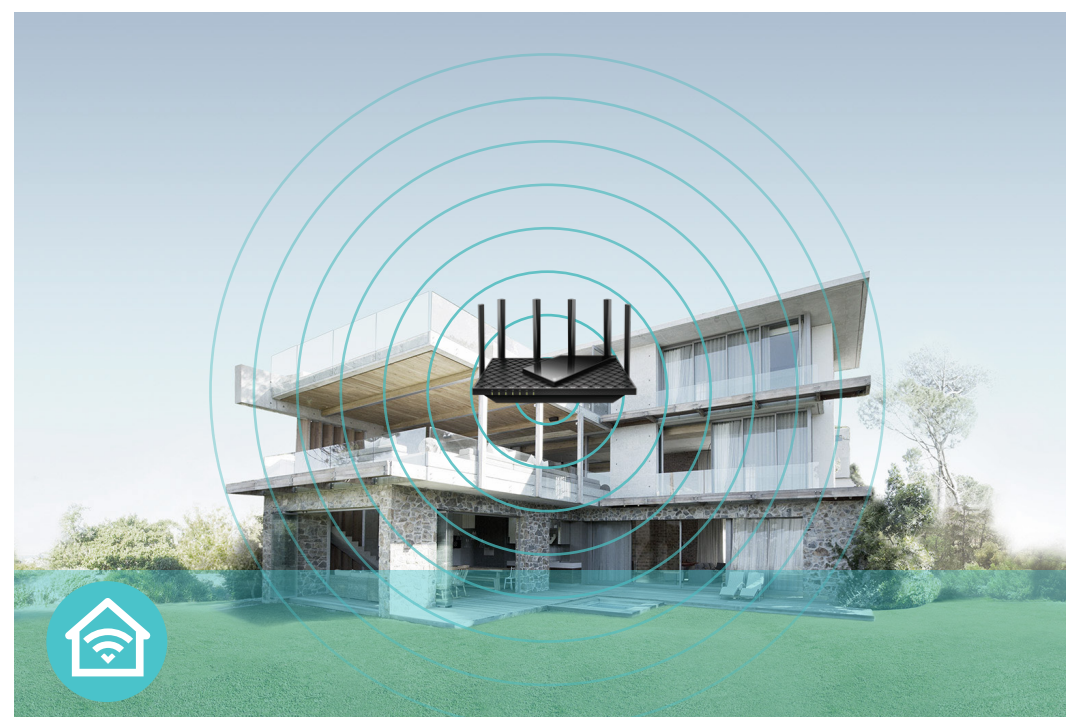


Особенности



Скорость

- Молниеносный Wi-Fi — скорость подключения 5,4 Гбит/с для быстрой одновременной работы в интернете, стримов и загрузки[†]
- Wi-Fi 6 — стандарт 802.11ax поддерживает ряд продвинутых технологий, включая OFDMA, MU-MIMO, HT160 и 1024-QAM, которые значительно увеличивают скорость и эффективность всей сети[†]
- Больше подключений без потери скорости — поддержка MU-MIMO и OFDMA, позволяющих снизить загруженность и увеличить среднюю пропускную способность сети в четыре раза[§]



Wi-Fi покрытие

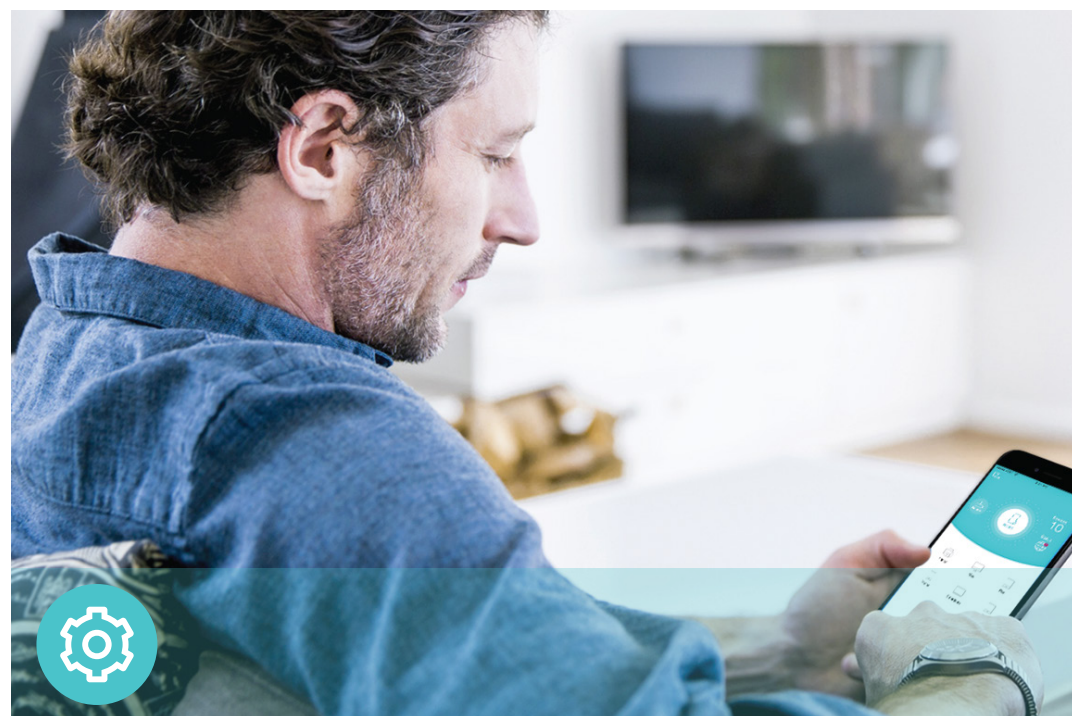
- Широкое покрытие Wi-Fi — благодаря шести мощным внешним антеннам Wi-Fi будет во всём доме, а подключение будет более эффективным и стабильным
- Технология Beamforming — концентрирует Wi-Fi сигнал в направлении конкретных устройств для более качественного подключения
- Бесшовная сеть OneMesh — перемещайтесь по дому без потери сигнала и задержек, а также управляйте всей сетью через централизованную панель



Надёжность

- Мощный процессор — трёхъядерный процессор 1,5 ГГц гарантирует стабильную высокую производительность
- Безопасный VPN-доступ — подключение к частной сети с помощью OpenVPN и PPTP VPN
- Airtime Fairness — ограничение времени обмена данными с каждым устройством для улучшения общей пропускной способности и эффективности сети
- Smart Connect — умный перевод подключённого устройства на наиболее оптимальный доступный Wi-Fi диапазон

Особенности



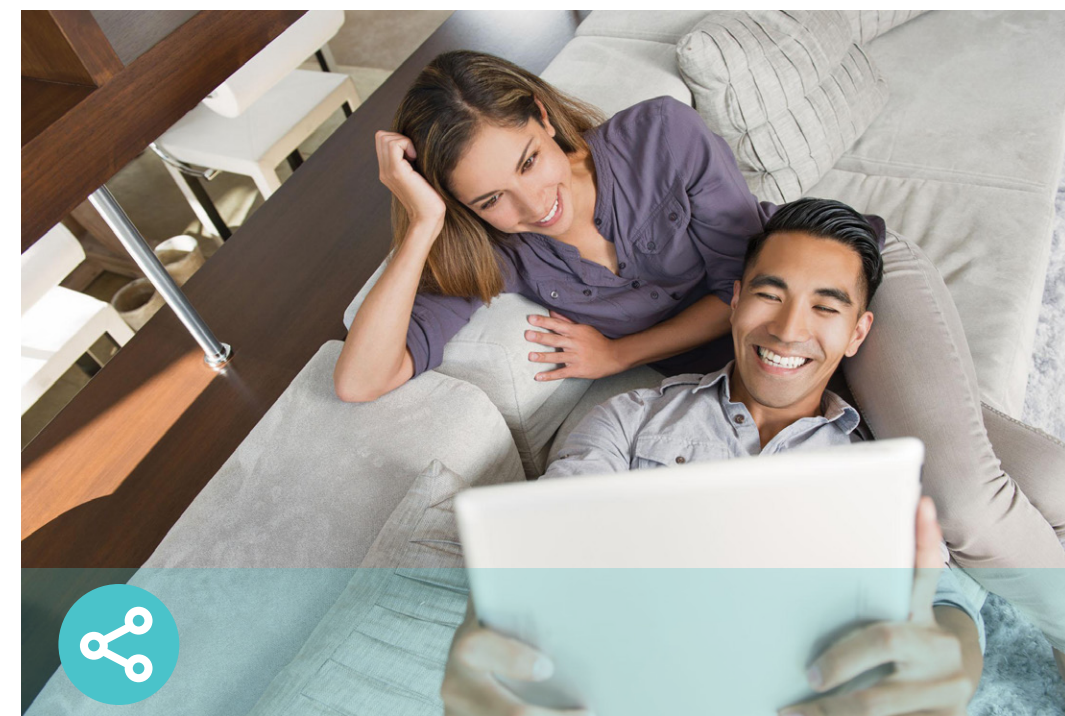
Прост в использовании

- Понятный веб-интерфейс — простая и быстрая настройка обеспечена
- WPS — быстрое безопасное подключение устройств к сети роутера одним нажатием
- Включение/выключение питания — включайте и выключайте роутер на своё усмотрение
- Простое управление через приложение — приложение TP-Link Tether обеспечивает простое управление сетью; приложение доступно для устройств Android и iOS



Безопасность

- HomeShield — сервис премиум-защиты TP-Link обезопасит домашнюю сеть с помощью новейших функций защиты сети и IoT-устройств
- Гостевая сеть — отдельный гостевой доступ для безопасности основной сети
- Управление доступом — белый и чёрный списки позволят разрешить или ограничить доступ в интернет для конкретных устройств
- Шифрование — шифрование WPA/WPA2-Personal, WPA2/WPA3-Personal, WPA/WPA2-Enterprise защитит от угроз безопасности



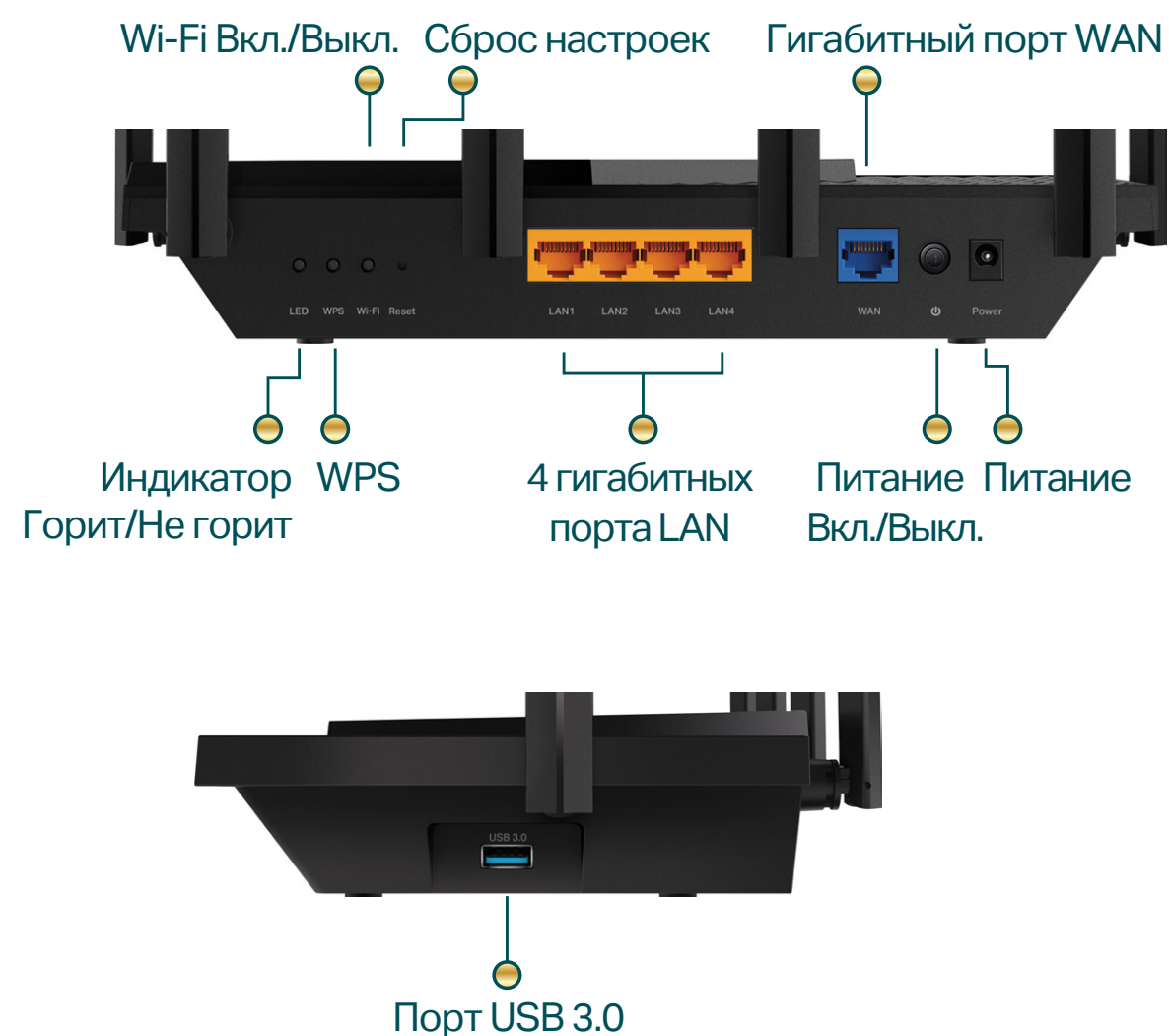
Общий доступ

- USB-порт — подключайте USB-накопители, чтобы быстро делиться фотографиями, видео и другими файлами
- Встроенный медиасервер — позволяет воспроизводить музыку и видео, а также просматривать фотографии с любого устройства, подключённого к сети

Характеристики

Аппаратные

- Антенны: 6 высокопроизводительных антенн
- Порты Ethernet:
 - 1 гигабитный порт WAN + 4 гигабитных порта LAN
- USB-порты: 1 порт USB 3.0
- Размеры: 272,5 × 147,2 × 49,2 мм



Параметры беспроводного модуля

- Скорость Wi-Fi: 4804 Мбит/с (5 ГГц, 11ax) + 574 Мбит/с (2,4 ГГц, 11ax), совместимость со стандартами Wi-Fi 802.11a/b/g/n/ac
- Диапазоны: 2,4 ГГц и 5 ГГц
- Мощность передатчика: < 20 дБм или < 100 мВт
- Чувствительность приёма:
 - 2,4 ГГц:
 - 11ac VHT20 MCS0: -94,5 дБм, 11ac VHT20 MCS8: -72,5 дБм,
 - 11ac VHT40 MCS0: -92,5 дБм, 11ac VHT40 MCS9: -69,5 дБм,
 - 11ax HE20 MCS0: -95 дБм, 11ax HE20 MCS11: -64,5 дБм,
 - 11ax HE40 MCS0: -92,5 дБм, 11ax HE40 MCS11: -62 дБм
 - 5 ГГц:
 - 11ac VHT20 MCS0: -97 дБм, 11ac VHT20 MCS8: -74 дБм,
 - 11ac VHT40 MCS0: -95 дБм, 11ac VHT40 MCS9: -70 дБм,
 - 11ac VHT80 MCS0: -91,5 дБм, 11ac VHT80 MCS9: -66 дБм,
 - 11ac VHT160 MCS0: -86 дБм, 11ac VHT160 MCS9: -61 дБм,
 - 11ax HE20 MCS0: -95 дБм, 11ax HE20 MCS11: -64 дБм,
 - 11ax HE40 MCS0: -91,5 дБм, 11ax HE40 MCS11: -62 дБм,
 - 11ax HE80 MCS0: -88 дБм, 11ax HE80 MCS11: -58 дБм,
 - 11ax HE160 MCS0: -85,5 дБм, 11ax HE160 MCS11: -55 дБм
- Функции беспроводного режима: включение/выключение беспроводного вещания, WMM, статистика Wi-Fi
- Wi-Fi шифрование: WPA/WPA2-Personal, WPA2/WPA3-Personal, WPA/WPA2-Enterprise

Характеристики

Программные

- Тип WAN: динамический IP-адрес / статический IP-адрес / PPPoE / PPTP (Dual Access) / L2TP (Dual Access)
- Управление: контроль доступа, локальное управление, удалённое управление
- DHCP: сервер, список DHCP-клиентов, резервирование адресов
- Проброс NAT: проброс портов, запуск портов, UPnP, DMZ
- Динамический DNS: DynDns, NO-IP, TP-Link
- Контроль доступа: родительский контроль, контроль локального управления, список узлов, белый и чёрный списки
- Безопасность сети: межсетевой экран SPI, привязка IP- и MAC-адресов
- Протоколы: IPv4, IPv6
- Общий доступ к USB-накопителю: Samba (хранилище) / FTP-сервер / медиасервер
- Гостевая сеть: 2,4 ГГц и 5 ГГц
- VPN-сервер: OpenVPN, PPTP VPN

Прочее

- Сертификация:
FCC, CE, RoHS
- Системные требования:
Microsoft Windows 98SE/NT/2000/XP/Vista™/7/8/8.1/10, macOS, NetWare, UNIX или Linux
Internet Explorer 11, Firefox 12.0, Chrome 20.0, Safari 4.0 или другой браузер с поддержкой Java
Кабельный или DSL-модем
Подписка на тариф интернет-провайдера (для доступа в интернет)
- Параметры окружающей среды:
Рабочая температура: 0...+40 °C
Влажность воздуха при эксплуатации: 10–90%
без образования конденсата
- Комплект поставки:
Wi-Fi роутер Archer AX73
Адаптер питания
Кабель Ethernet RJ45
Руководство по быстрой настройке



Для получения подробной информации перейдите на <https://www.tp-link.com/ru/home-networking/wifi-router/archer-ax73/> или отсканируйте QR-код слева

Внимание: это устройство можно использовать только в помещении во всех странах-участницах ЕС и странах ЕАСТ.

† Максимальная скорость беспроводного сигнала — это физический максимум согласно спецификациям стандарта IEEE 802.11. Фактическая пропускная способность и покрытие беспроводной сети не гарантируются и будут варьироваться в зависимости от условий сети, ограничений клиента и факторов окружающей среды, включая строительные материалы, физические препятствия, объём и плотность трафика, а также местоположение клиента.

‡ Для использования Wi-Fi 6 (802.11ax), а также OFDMA, 1024-QAM, HT160 и Target Wake Time эти функции должны поддерживаться клиентами. Фактический объём энергосбережения Target Wake Time зависит от условий сети, ограничений клиента и параметров окружающей среды.

§ В документации 802.11ax даются определения стандартизированным модификациям физического уровня (PHY) IEEE 802.11 и подуровня MAC IEEE 802.11, благодаря которым в сценарии с плотным размещением, по крайней мере, в одном из режимов работы средняя пропускная способность на одну станцию увеличивается в четыре раза (согласно MAC-данным системной точки доступа SAP).

△ HomeShield включает в себя бесплатный базовый план. За план Pro взимается плата; подробная информация доступна на [tp-link.com/ru/homeshield](https://www.tp-link.com/ru/homeshield)

* Для работы MU-MIMO и (или) WPA3 эти технологии должны поддерживаться клиентом.

** Данным роутером могут не поддерживаться все обязательные функции, утверждённые в документе Draft 3.0 спецификаций IEEE 802.11ax.

*** По мере появления новых функций для доступа к ним может потребоваться обновление прошивки.